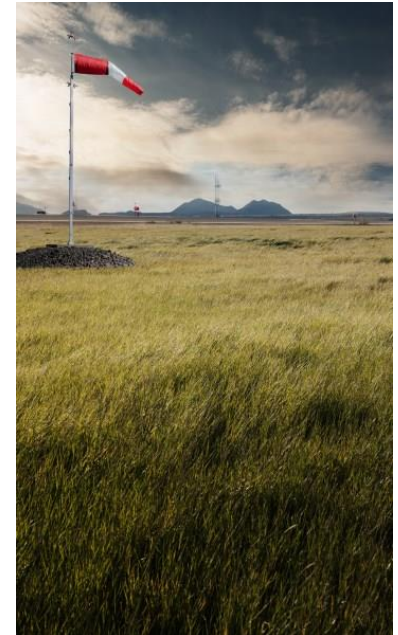


A photograph taken from the perspective of a pilot in the cockpit of a small aircraft. The pilot, wearing a headset and glasses, is looking out the front window at an airport terminal. The terminal is a long, white building with a central tower-like structure. The ground is covered in snow, and there are trees and hills in the background. The cockpit instruments and controls are visible in the foreground.

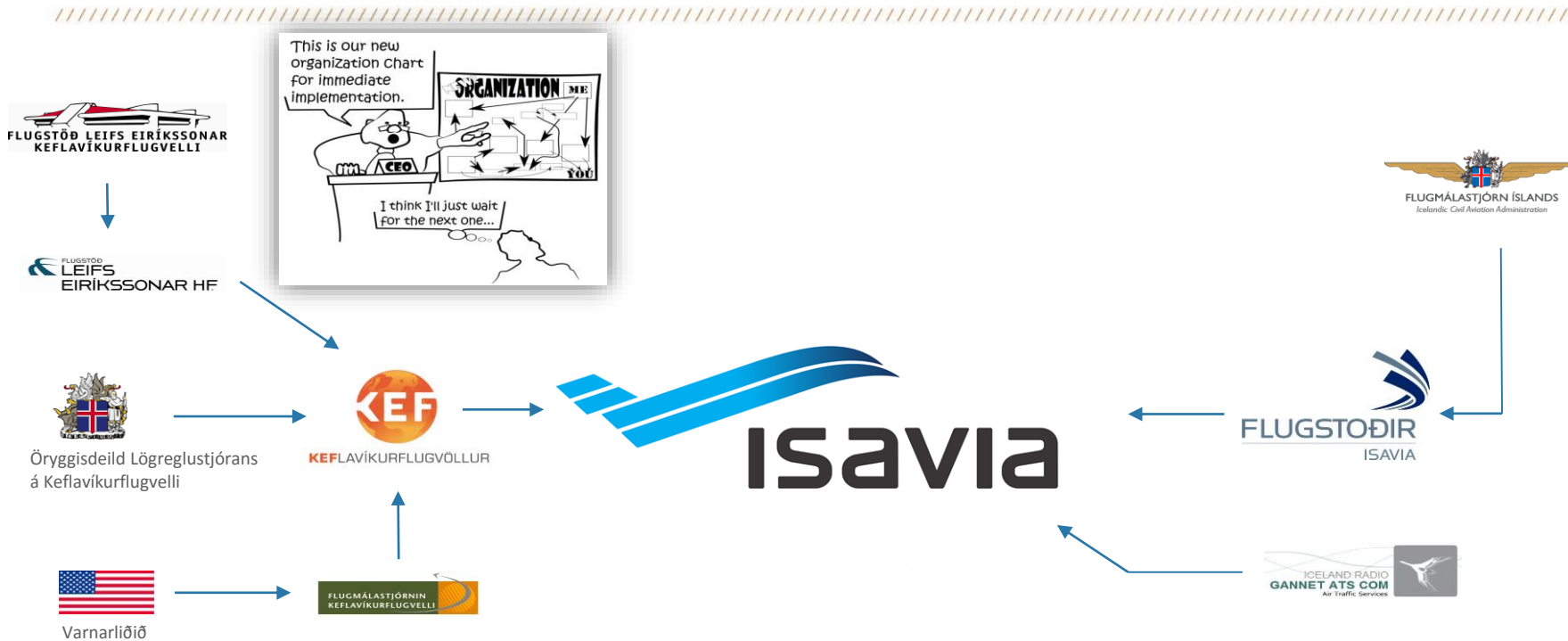
Innanlandsflug lífæð almenningsgangna ?

Hvað er Isavia?

- Opinbert hlutafélag – hóf rekstur í maí 2010
- Annast rekstur flugvalla og flugleiðsögugjónustu á Íslandi
- Dótturfélög Fríhöfnin og Tern Systems
- Eignir 2014: 40.8 milljarðar
- Velta 2014: 22,8 milljarðar
- Starfsmenn Isavia 914
- Starfsmenn dótturfélaga 193
- Virkir aðilar Samtaka ferðaþjónustunnar (SAF)

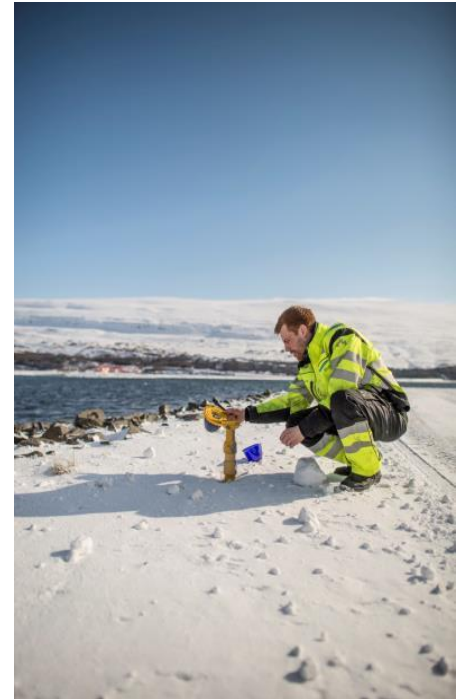


Sagan



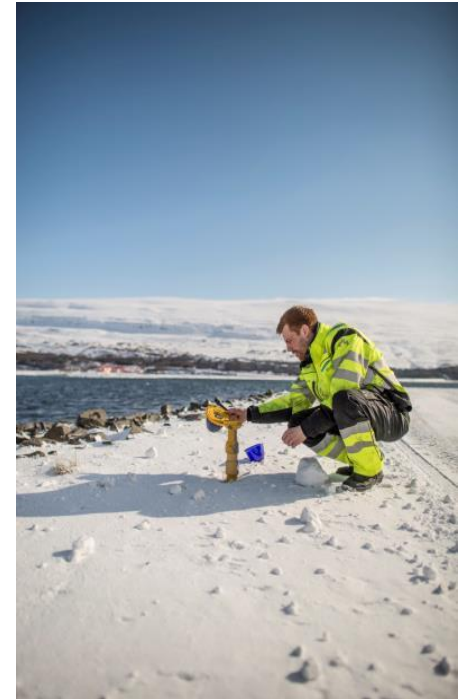
Innanlandsflugvellir

- 50 flugvellir og landingarstaðir um allt land
- 13 áætlunarflugvellir innanlands
- Áætlunarflug þjónar almenningi og fyrirtækjum
- Mikilvægur hluti almenningssamgöngukerfis
- Rúmlega 700 þúsund farþegar árlega
- Hraði og öryggi
- Reykjavíkurlflugvöllur er og verður að vera miðstöð innanlandsflugs



Innanlandsflugvellir

- Um tveir milljarðar á ári sem fara í rekstur flugvalla í innanlandskerfinu
- Einstaka flugleiðir styrktar
- Allir flugvellir og mannvirki við flugvelli eru í ríkiseign og Isavia hefur aðeins umsjón með eignum fyrir hönd eiganda
- Þjónustusamningar hafa aðeins verið gerðir til eins árs í senn
- Allar ákvarðanir um viðhald og nýframkvæmdir verða að koma frá ríkisvaldinu

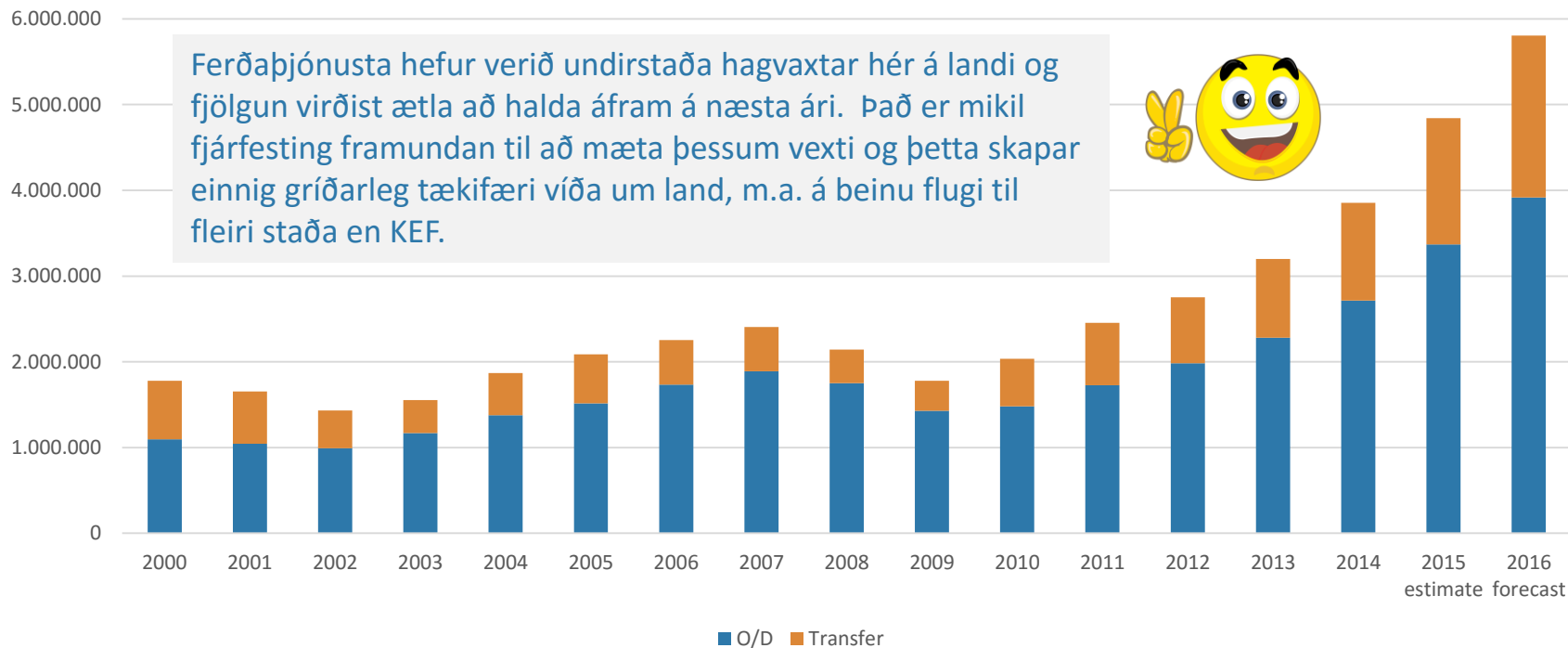




Próun undanfarin ár



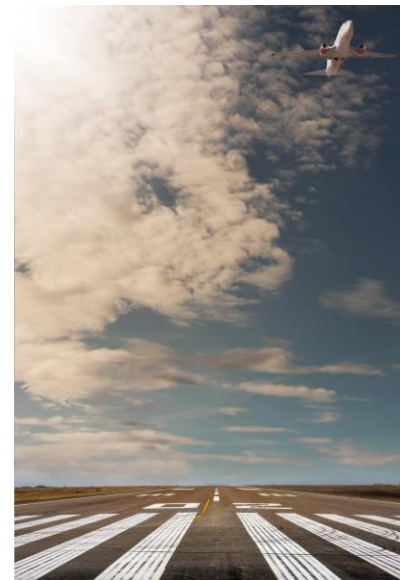
Keflavíkurflugvöllur - Farþegaþróun



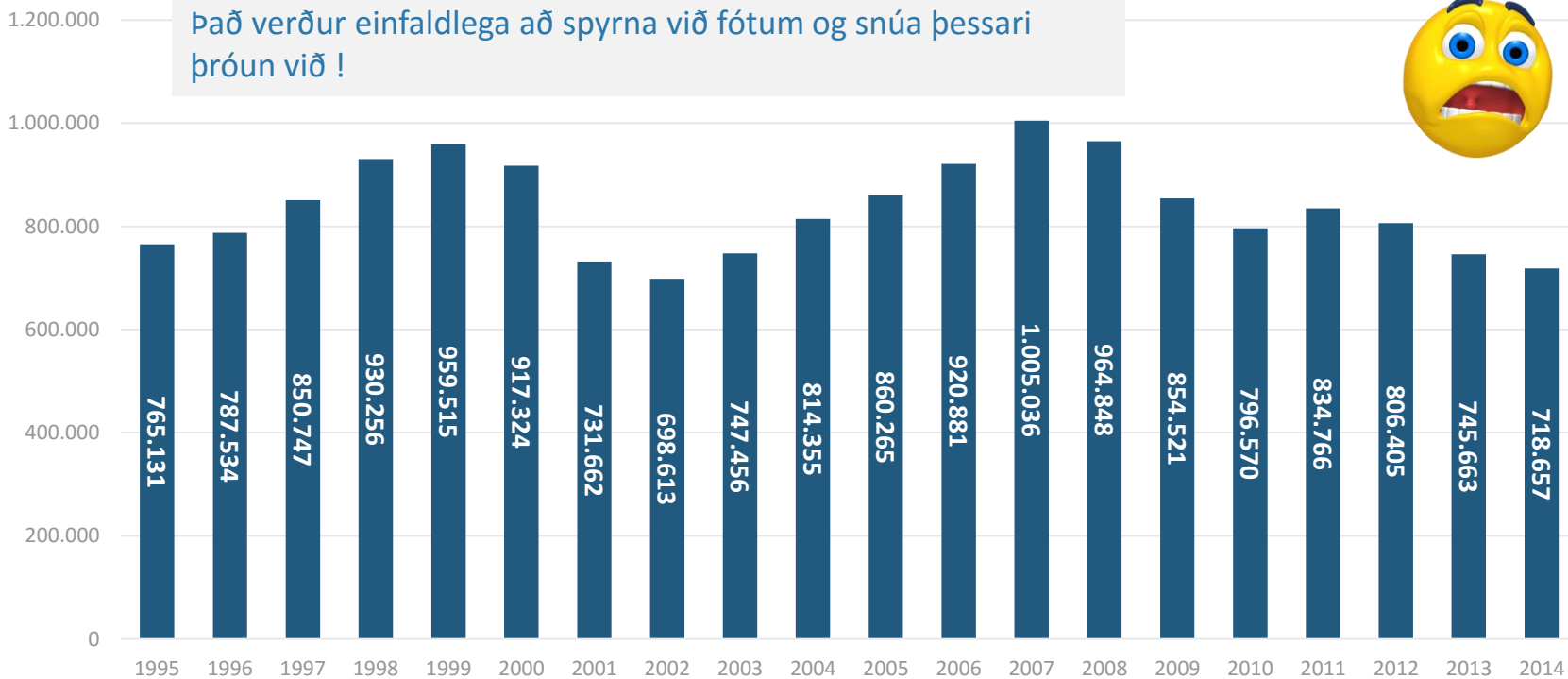
Þessi þróun hefur ekki skilað sér í innanlandsflugið



- Farþegum hefur verið að fækka undanfarin ár
- Hluttur erlendra ferðamanna hefur aukist, þannig að hluttur innlendra farþega hefur verið að minnka
- Óvissa um ýmsa rekstrarþætti, eins og flugvöll í Reykjavík er ekki beint að hjálpa til
- Fjárfestar halda að sér höndum vegna óvissu
- Það verður að fá almennan skilning á því, að innanlandsflug er gríðarlega mikilvægt í almenningssamgöngum
- Þetta er okkar „hraðvirka“ almenningskerfi og er nauðsyn fyrir bæði þéttbýli og dreifbýli



Farþegar innanlands – aðeins önnur þróun!

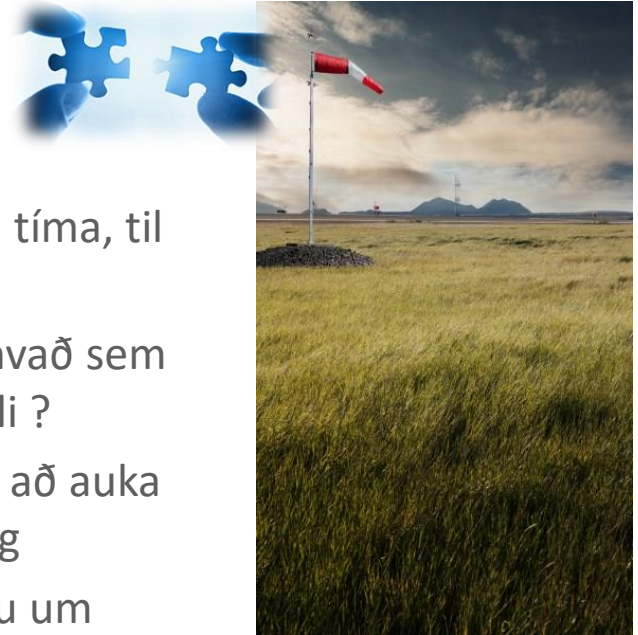


A large propeller aircraft is shown from a low angle, positioned on a runway. The scene is set during dusk or dawn, with a warm, golden light illuminating the aircraft's fuselage and propellers. The sky is a mix of dark grey and orange. In the background, airport buildings and lights are visible under a cloudy sky. A semi-transparent white box is overlaid on the left side of the image, containing the text.

Hvað er hægt að gera?

Aðgerðir

- Viðurkenning á mikilvægi innanlandsflugs í almenningsamgöngum á Íslandi
- Það verður að tryggja fjármögnun kerfisins til lengri tíma, til að eyða óvissu rekstraraðila
- Er formbreyting á stuðningi við innanlandsflug eitthvað sem er rétt að skoða – styrkja flugleiðir frekar en flugvelli ?
- Efla enn frekar markaðstarf á landsvæðum, bæði til að auka hlut ferðamanna í innanlandsflugi og auka beint flug
- Frekari aukning ferðamanna kallar á aukna dreifingu um landið og nýtingu fleiri samgangna en vegakerfis



Framtíðarsýn



- Stefnum á um eina milljón farþega í innanlandsflugi
- Nýtum millilandaflugvelli utan KEF til að taka við hluta af þeirri aukningu sem spáð er
- Nýtum stöðu KEF til að benda á kosti annarra flugvalla
- AEY og EGS eru báðir flugvellir sem ættu að geta tekið við og afgreitt á milli 300-500 þúsund farþega á ári
- Til þess að það náist verða aðilar að vinna vel saman að markaðsstarfi og uppbyggingu
- Það eru gríðarleg tækifæri framundan, en við verðum að vinna vel til að þau nýtist



Takk fyrir

